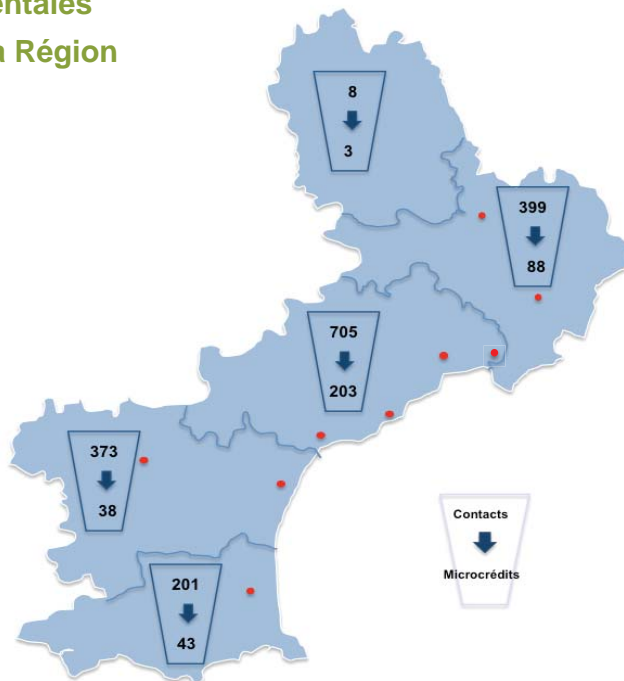


# Une action ancrée au cœur des territoires



- 4 antennes départementales
- 9 lieux d'accueil sur la Région
- 6 salariés
- 10 bénévoles

Direction Régionale  
32 rue de la Caravelle  
31500 TOULOUSE  
05 61 43 97 67  
midi.py@adie.org  
www.adie.org



Numéro réservé aux nouveaux créateurs:



## Ils ont soutenu l'Adie Languedoc Roussillon en 2015



16 janvier 2016 - crédits photo Adie - Joseph MELIN

# RAPPORT D'ACTIVITÉ 2015



Robert  
a créé son activité de dressage  
grâce à un microcrédit

## Adie Languedoc - Roussillon

Le microcrédit pour créer sa boîte

## ACCUEILLIR

Accueil téléphonique ou physique, une première information et une orientation adaptée.

**1486  
accueils**

## ACCOMPAGNER

les micro-entrepreneurs avant la création de leur entreprise pour un démarrage dans les meilleures conditions

**102 rendez-vous  
d'accompagnement**

## FINANCER

les micro-entrepreneurs qui n'ont pas accès au crédit bancaire, et plus particulièrement les chômeurs et allocataires de minima sociaux

**250 Microcrédits  
pour l'Emploi  
Indépendant**

**1 018 000 €**

## ASSURER

Une offre exclusive en vue de protéger les moyens de production, les locaux et les personnes. En partenariat avec AXA-MACIF.

**40  
microassurances**

## CONSEILLER

les micro-entrepreneurs après la création de leur entreprise pour en assurer la pérennité

**272 rendez-vous  
d'accompagnement**

**En Languedoc-  
Roussillon**

**35 emplois créés  
ou maintenus  
par mois**

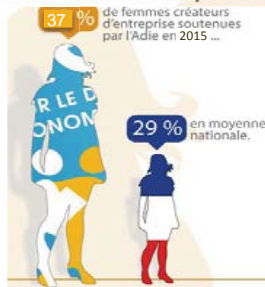
*25 créés / 10 maintenus*

### L'Adie reste fidèle à son public: les personnes éloignées de l'emploi

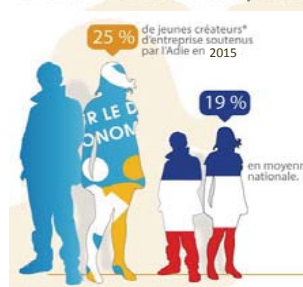
Avec l'Adie,  
tout le monde peut  
créer son entreprise !



L'Adie aide les femmes  
à créer leur entreprise !



L'Adie aide les jeunes  
à créer leur entreprise !



### L'Adie en action (s): communication, formation, rencontres



SIGNATURE D'UNE CHARTE PARTENARIALE ADIE-AIRDIE-INITIATIVES LANGUEDOC-ROUSSILLON



REMISE DES PRIX CONCOURS CRÉADIE (MONTPELLIER)



ASSEMBLÉE RÉGIONALE LANGUEDOC-ROUSSILLON



L'ADIE S'INSTALLE DANS LES LOCAUX D'IN'ESS À NARBONNE



SEMAINE DU MICROCRÉDIT À LA RENCONTRE DU PUBLIC (MONTPELLIER)



DANS LA PRESSE QUOTIDIENNE RÉGIONALE



FORUM EMPLOI DE NÎMES



DANS LES QUARTIERS



FORUM EMPLOI DE MENDE

**83%** des interventions en zones urbaines,  
dont **14%** dans les Quartiers Politique de la Ville

**15%** des interventions en zones rurales

**2%** font partie de la Communauté des Gens du Voyage

**84%**

des créateurs d'entreprise soutenus sont en situation d'emploi dans les 3 ans qui suivent leur premier financement <sup>(1)</sup>

<sup>(1)</sup> Étude « Impact activité de l'Adie » CSA 2013

**40%** sont demandeurs d'emploi ou inactifs



**48%** sont bénéficiaires de minima sociaux

### LES SECTEURS D'ACTIVITÉ DES ENTREPRENEURS FINANCÉS PAR L'ADIE\*



### Le développement de l'offre de Microcrédit pour l'Emploi Salarié

Depuis 2006, l'Adie finance les personnes qui souhaitent accéder ou se maintenir dans l'emploi salarié et qui n'ont pas accès aux crédits classiques. Ce service, qui répond à 94% à des problématiques de mobilité (achat ou réparation de véhicule, permis de conduire...), rencontre une demande importante, notamment grâce au soutien de Pôle emploi et du Fonds d'Action Sociale du Travail Temporaire (FASTT).

**Sur Languedoc-Roussillon, 125 personnes ont bénéficié de ce financement**

**pour un montant de 309 364 €**